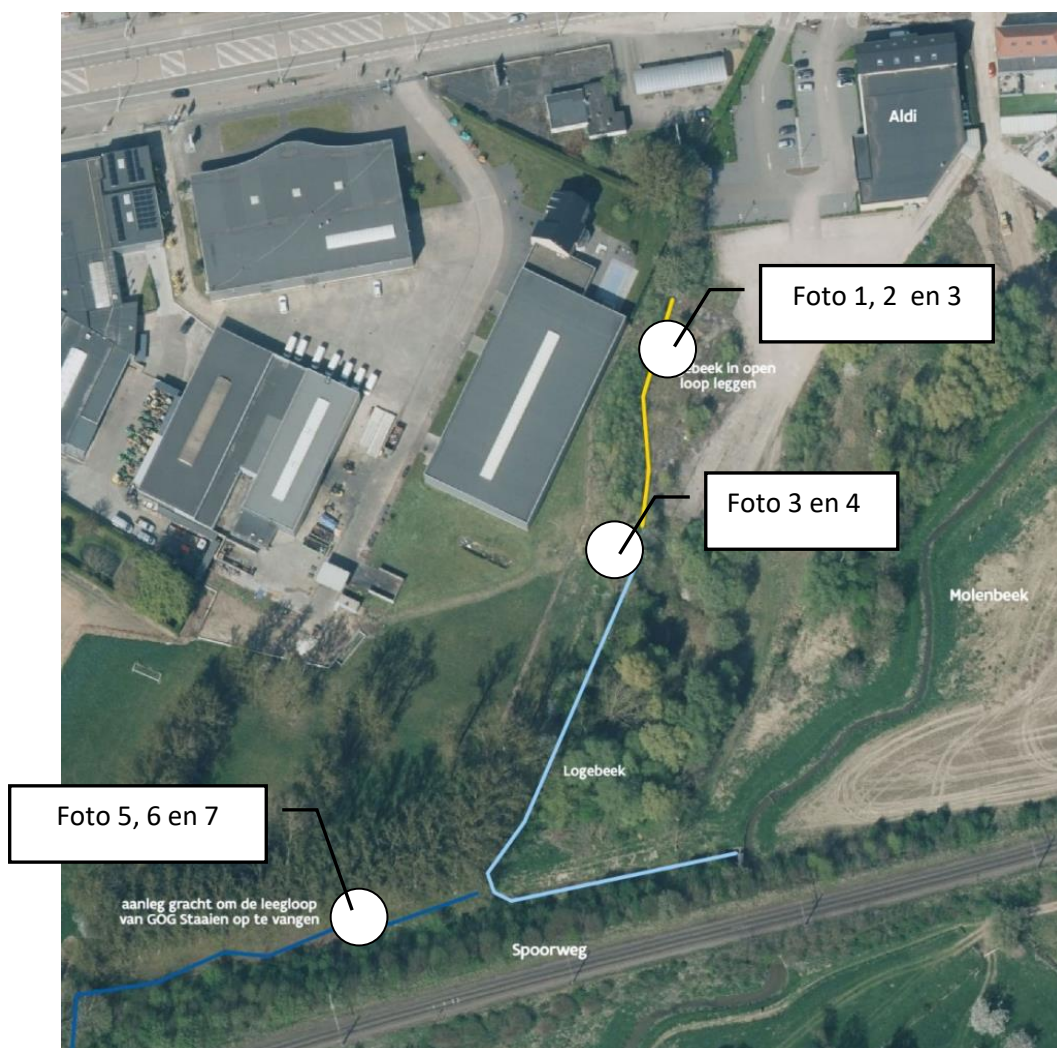


Logebeek bevrijd !

De voorbije decennia werkte de Watering van Sint-Truiden aan het herwaarderen van verschillende beeklopen. In het kader van dit groenblauwe dooraderingsproject werd een deel van de Logebeek weer open gelegd.

In een eerste fase werd de overwelfing van de Logebeek over +/- 50 m opgebroken. Vervolgens werd een grachtje, dat de leegloop van het gecontroleerd overstromingsgebied Staaien vormt, vanaf de duiker onder de spoorweg in open loop verbonden met de Logebeek. Hierdoor wordt een overwelfde gracht van 300 m afgesneden en wordt een vismigratieknelpunt opgelost. Het wordt nu mogelijk voor de vissen om via de Logebeek en de overstromingszone Staaien naar de Molenbeek te migreren. De vismigratieroute past binnen de natuurverbinding van het provinciaal ruimtelijk structuurplan en behalve het terug open leggen van de overwelfde Logebeek wordt er daarom een valleiontwikkelingsstrook langs de Logebeek ingericht. Verder werden de oeverzones van de Logebeek over een breedte van 10m geprofileerd (aanleg flauwere taluds en plasbermen) én vervolgens (in het najaar) aangeplant met streekeigen beplanting.



Figuur 1

Watering van Sint-Truiden



Foto 1 : toestand vóór



Foto 2 : toestand tijdens de werken



Foto 3 : toestand na



Foto 3 : toestand vóór



Foto 4 : toestand tijdens de werken

Watering van Sint-Truiden

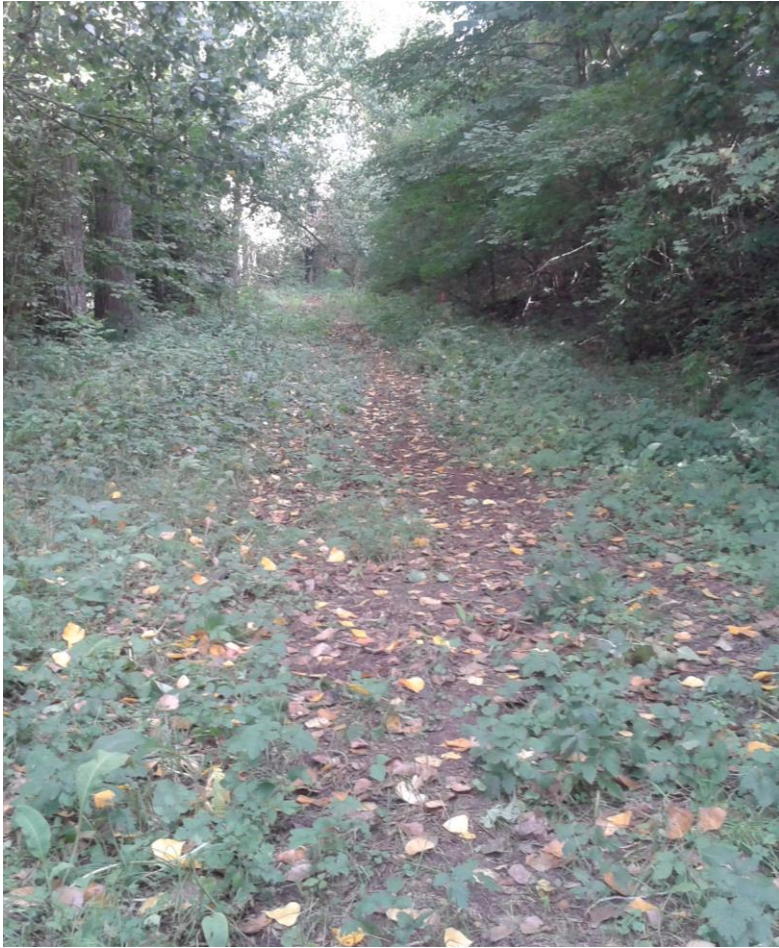


Foto 5 : toestand vóór



Foto 6 : toestand tijdens werken



Foto 7 : toestand na