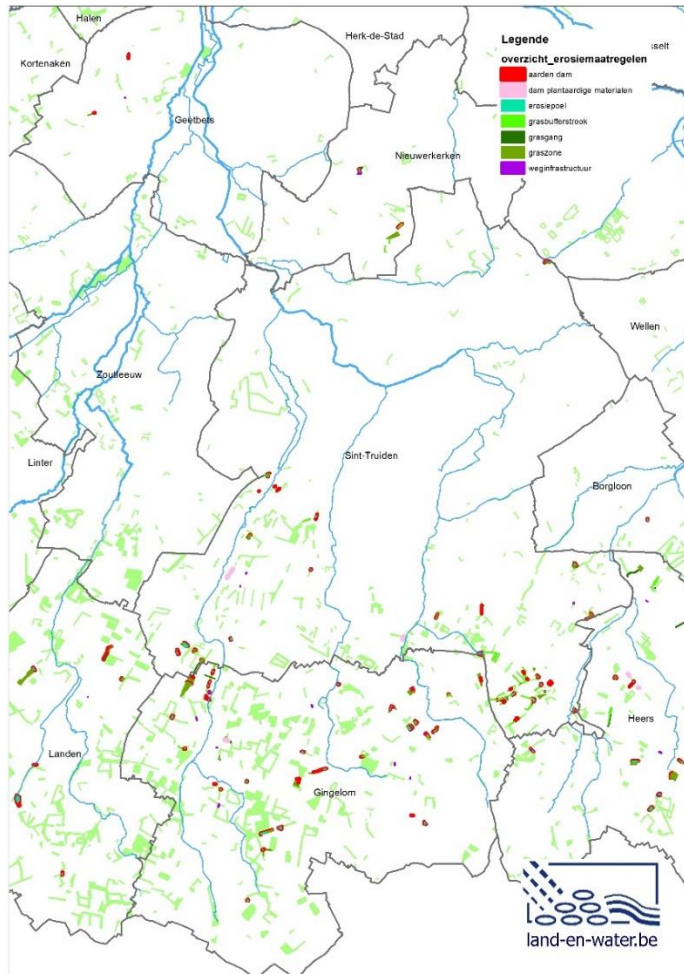
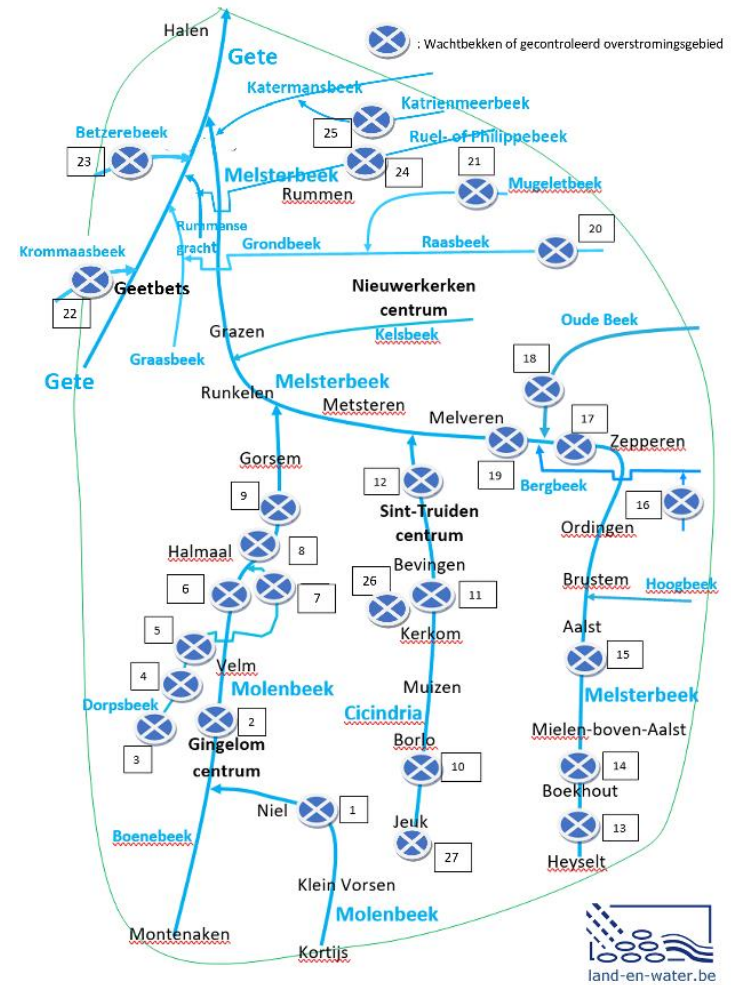


Effect van klimaatrobuuste aanpak van bodemerrosie & modder- en wateroverlast in het deelbekken van de Melsterbeek



Figuur 1 : overzicht erosiemaatregelen in het deelbekken van de Melsterbeek.



Figuur 2 : overzicht wachtbekken en gecontroleerde overstromingsgebieden in het deelbekken van de Melsterbeek.

Effect van mix van erosiebestrijdingsmaatregelen, wachtbekkens én gecontroleerde overstromingszones tijdens noodweer op in het deelbekken van de Melsterbeek

	Piekafvoer droge vallei of waterloop	Tijd tot bereiken piekafvoer in droge vallei of waterloop	Duur verhoogde afvoer in droge vallei of waterloop	Infiltratie toestroomgebied	Afvoercoëfficiënt toestroomgebied	Sedimenttransport in droge vallei of waterloop
Lokaal niveau (droge vallei, waterloop 3 ^{de} of 2 ^{de} categorie)	Matig tot sterke afname ^{1,2,5}	Matig tot sterke toename ^{1,2,5}	Matig tot sterke toename ^{1,2,5}	Matige toename bij kleine en matige regenbuien. Geen toename bij extreme buien ^{1,2}	Matige afname bij kleine en matige regenbuien. Geen afname bij extreme buien ^{1,2}	Sterke afname ^{1,2,3,4}
Boven lokaal niveau (waterloop 1 ^{ste} categorie)	Beperkte afname bij kleine tot matige regenbuien en geen effect bij extreme buien ⁷	Sterke toename ⁵	Sterke toename ⁵	Matige toename bij kleine en matige regenbuien. Geen toename bij extreme buien ⁷	Matige afname bij kleine en matige regenbuien. Geen afname bij extreme buien ⁷	Matig tot sterke afname ^{3,5,6}

1. Vandaele, K., Evrard, O., Swerts, M., Lammens, J. Priemen, P., van Wesemael, B., De Vrieze, M., 2009. [Runoff and sediment response to erosion control measures in a 300 ha cultivated catchment \(Belgium\)](#). Geophysical Research Abstracts, Vol. 11, EGU2009-7811, 2009 EGU General Assembly 2009
2. Evrard, O., Vandaele, K., Van Wesemael, B., Biolders, Ch., 2008. [A grassed waterway and earthen dams to control muddy floods from a cultivated catchment of the Belgian loess belt](#). Geomorphology.
3. Boardman, J., Vandaele, K., 2019. [Managing muddy floods: Balancing engineered and alternative approaches](#). Journal of Flood Risk Management, 1-10.
4. Vlaamse Milieumaatschappij (2021), [Rapport sedimentmeetnet onbevaarbare waterlopen 2020](#)
5. Waarnemingen meetstations VMM in de Heulen Gracht (droge vallei), de Molenbeek te Velm en de Melsterbeek te Rummen (www.waterinfo.be).
6. [Dronebeelden VMM](#) van samenvloeiingsgebied Gete en Melsterbeek tijdens overstromingen van juni en juli 2021.
7. Info Team Hydrologie oost van Vlaamse Milieumaatschappij.