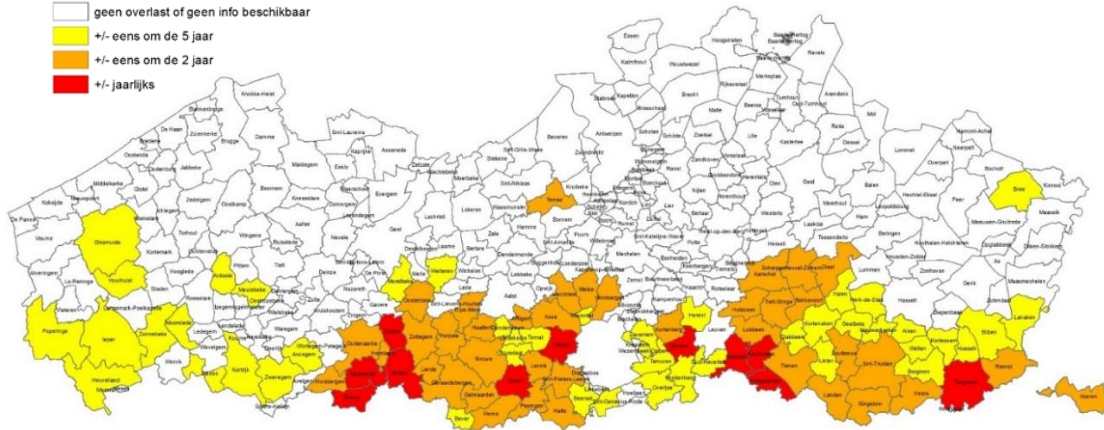


Modderstromen in Vlaanderen

Een bevraging bij de erosiecoördinatoren leert dat ongeveer **1 op de 3 gemeenten** in Vlaanderen in de periode 2013-2022 te kampen had met **modderstromen** (figuur 1). Van de getroffen gemeenten kreeg ongeveer de helft jaarlijks of om de 2 jaar te maken met modderoverlast. Voor de andere helft van de getroffen gemeenten was dat eens om de 5 jaar. De modderstromen zijn het gevolg van intense bodemerosie op hellende landbouwpercelen. Grosso modo kunnen we dan ook stellen dat hoe erosiegevoeliger een gemeente is, hoe vaker ze geconfronteerd wordt met modderstromen (figuren 2 en 3). Desondanks stellen we vast dat er ook modderstromen kunnen optreden in gemeenten die (zeer) weinig erosiegevoelig zijn én dat sommige (zeer) sterk erosiegevoelige gemeenten weinig te kampen hebben met modderoverlast !

Frequentie ernstige vorm van modderoverlast in de periode 2013-2022

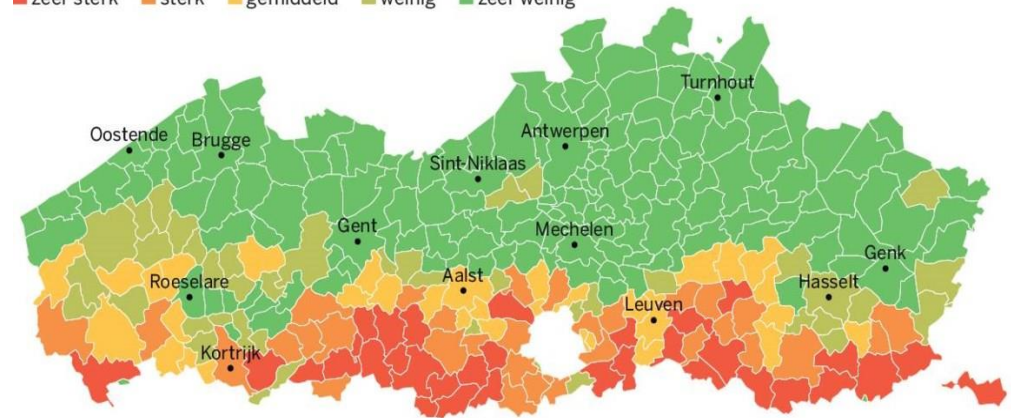
- geen overlast of geen info beschikbaar
- +/- eens om de 5 jaar
- +/- eens om de 2 jaar
- +/- jaarlijks



Bron: enquête erosiecoördinatoren en eigen verwerking

Erosierisico per gemeente

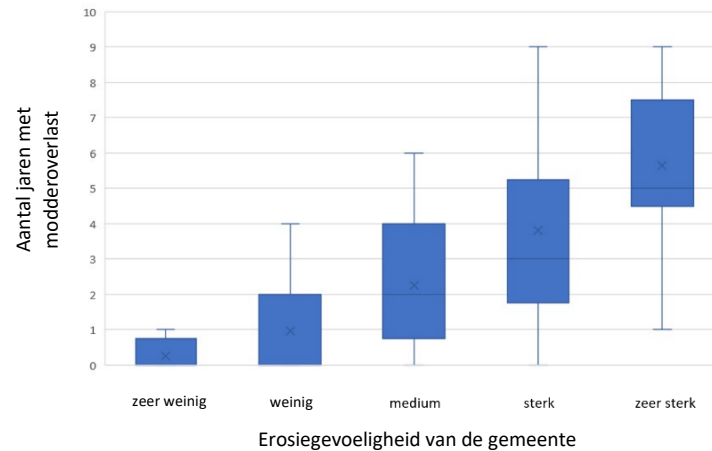
- zeer sterk
- sterk
- gemiddeld
- weinig
- zeer weinig



DS Infografiek | Bron: GDI Vlaanderen

Figuur 1

Figuur 2



Figuur 3



Contact : karel.vandaele@land-en-water.be